



HappyGrass, une réelle aide à la gestion du pâturage pour l'EARL Les Grands Vents

En 2023, dans un objectif de maîtrise de ses charges alimentaires, d'une meilleure qualité des produits laitiers fabriqués sur la ferme et aussi répondre à l'attente des clients et de la société associant pâturage et bien-être animal, Pierre Replinger a décidé de mettre en place un système de pâturage tournant dynamique (PTD).

Dans un système basé en partie sur la vente directe, il est nécessaire de maîtriser les fluctuations du tank, que ce soit en qualité ou en quantité. Le pâturage tournant dynamique permet de répondre à ces impératifs.

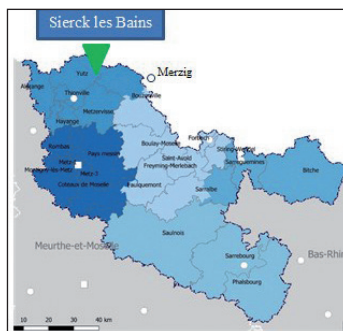
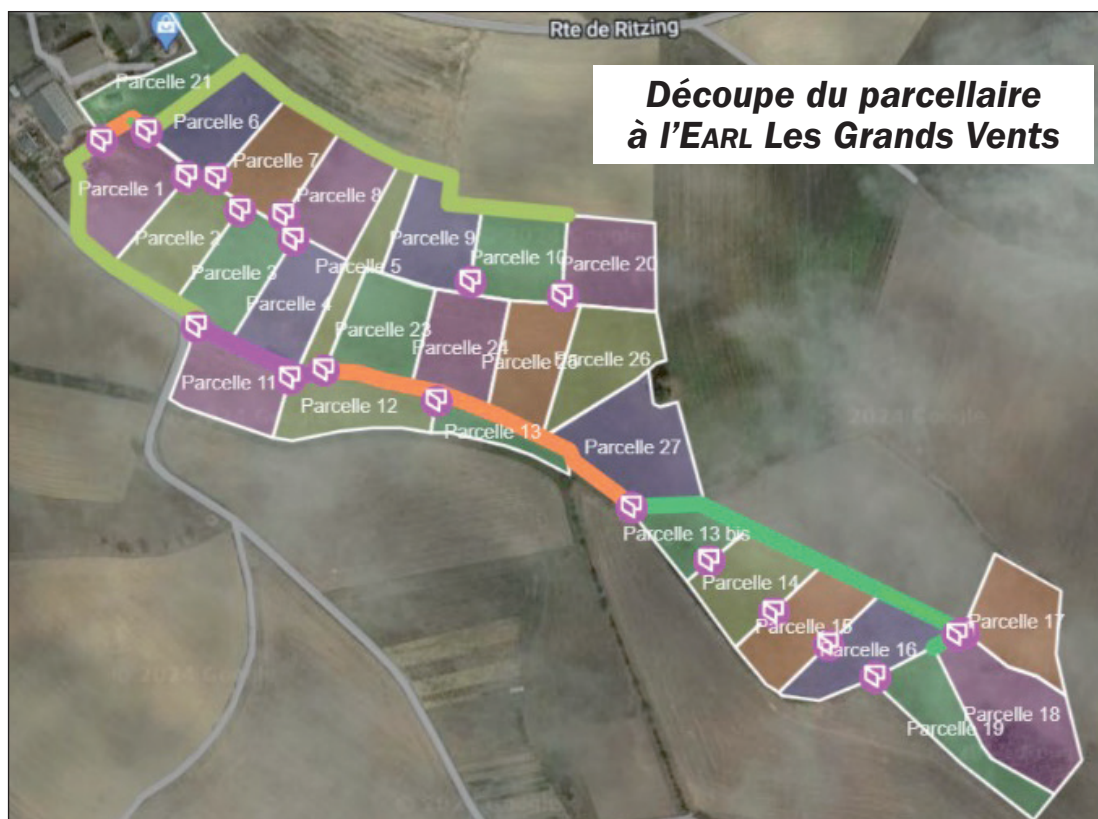
Pour s'aider dans la gestion de son herbe, Pierre a utilisé l'application HappyGrass. Dans un premier temps, il a pu faire ses découpages avec le module adapté (voir photo) : les 16 ha de pâture ont été découpées en 21 parcelles de 75 ares chacune. Cela permet d'offrir en moyenne un are de pâture/vache/jour et un délai de retour de trois semaines en changeant de paddock chaque jour. En pleine pousse de l'herbe, la pâture peut cou-

vrir 100 % de l'alimentation. Les années où la pousse «explose» au printemps, il faut éviter de se faire déborder par le stade de l'herbe avec à la clé une baisse de l'appétence, une chute de la qualité de la pâture et l'apparition de refus. Ce phénomène, selon les années, peut également se reproduire en automne. À l'inverse, en période de faible pousse, il s'agit d'adapter la complémentation à l'auge pour limiter le surpâturage.

Sur la saison 2023, Pierre s'est appuyé sur le module de la gestion du pâturage de l'application HappyGrass qui permet de faire des projections sur la quantité d'herbe disponible et ainsi adapter la quantité de fourrages à apporter à l'auge. Pour cela, une mesure à l'herbomètre des parcelles pâturées est nécessaire en amont. En se basant sur une courbe de croissance locale pour les semaines à venir, il est possible de prévoir la surface nécessaire pour le troupeau et l'ordre de passage sur les paddocks. En période de forte pousse, débrayer des paddocks pour les orienter vers de la fauche permet d'éviter au maximum l'apparition de refus et d'optimiser le rendement de la parcelle.

- *Quels sont les atouts d'HappyGrass pour la gestion du pâturage tournant dynamique ?*

• **Du point de vue du conseiller :**
- **David Pauly :** «L'avantage est de pouvoir travailler en temps réel sur la gestion du pâturage de l'exploitation en ayant accès aux données de l'élevage via le site web : calendrier de pâturage, composition



L'exploitation en bref :

- SAU = 130 ha.
- 2 associés : Pierre Replinger et sa mère Cathy.
- 600.000 litres de lait produits avec 1/3 transformés en fromages et vendus en direct.
- Marchés de Thionville et Merzig (Sarre).
- 80 vaches Prim'Holstein.

du troupeau, mesures des hauteurs d'herbe, stock d'herbe disponible, jours d'avance, saisie de l'alimentation à l'auge, plan des paddocks, etc. En ayant directement la main sur les données de l'élevage, je peux alerter rapidement l'éleveur.

Happy Grass permet également de pouvoir échanger de manière plus concrète avec l'éleveur et apporte un appui à la discussion et une aide au conseil.

Les bilans de fin de campagne sont intéressants, notamment pour le calcul du rendement de chaque parcelle.

• **Du point de vue de l'éleveur :**

- **Pierre Replinger :** «Le module «parcelles» est pour moi le plus intéressant car très utile et pratique pour la mise en place du plan du PTD : découpages et modifications faciles et rapides du parcellaire, calcul automatique des surfaces et chiffrage des installations.

C'est clairement une aide à la gestion du pâturage tournant même s'il faut un peu de temps au début pour se faire la main et s'habituer à l'utiliser de manière quotidienne.

La partie «bilans» est également très intéressante car elle permet de mieux appréhender la rentabilité économique de la prairie et de chaque parcelle (rendements, lait permis par le pâturage).

- *Et pour 2024 ?*

- **D. P. :** «Une bonne gestion du pâturage commence par un bon



HappyGrass, une application utile pour la gestion du pâturage.

déprimage : il faut sortir les animaux le plus tôt possible, dès que la portance des sols le permet et en débutant par les parcelles les plus portantes. Il faut également essayer de faire déprimer les animaux sur l'ensemble des paddocks de pâture et de fauche avant le plein démarrage de la pousse. L'année dernière, nous n'avons pu lâcher que vers le 25 mars, du coup, une partie des parcelles n'ont pu être déprimées.

- **P. R. :** «En 2023, c'est mon père qui a géré la complémentation à l'auge, ce qui n'était pas facile pour adapter la ration au jour le jour en fonction de la quantité d'herbe disponible au pâturage. En effet, l'idéal est que ce soit la même personne qui gère le pâturage et la complémentation des animaux. De plus, mon père pré-

fère pour le moment ne pas arrêter la distribution de fourrages la nuit afin d'avoir suffisamment de lait à la traite du matin et ainsi sécuriser l'approvisionnement de la fromagerie. J'ai également dû faucher des refus alors qu'il aurait fallu sortir certaines parcelles du PTD pour les faucher... Je compte bien améliorer tout cela en 2024 !»

Pour tous renseignements et démonstration de l'application Happy Grass, prenez contact avec votre conseiller Happy Grass :

- Céline Zanetti : celine.zanetti@moselle.chambagri.fr.
- David Pauly : david.pauly@moselle.chambagri.fr.

Chambre d'agriculture de la Moselle
David PAULY
Tél. 06 88 13 67 74
david.pauly@moselle.chambagri.fr

À PRÉVOIR DANS UN MOIS ...

Les analyses d'herbe sur pied pour piloter la fertilisation phospho-potassique de vos prairies

Seule l'analyse d'herbe vous permettra de connaître l'état de nutrition phosphatée et potassique de vos prairies permanentes ou temporaires de longue date (> à 2 ans) et de pouvoir piloter votre fertilisation P et K les années suivantes. Les prélèvements sont à réaliser en pleine période de pousse de l'herbe, en l'absence de stress climatiques (froid, sécheresse, humidité excessive...) et lorsque la production d'herbe se situe entre 2 et 5 t Ms/ha.

Le tarif par analyse est de 49 € Ht, n'hésitez pas à en parler à votre conseiller, l'équipe du service élevage de la Chambre d'agriculture se tient à votre disposition pour effectuer les prélèvements.

Pour plus d'informations : Céline Zanetti, conseillère viande - Tél. 06 84 63 82 22 ou David Pauly, conseiller lait - Tél. 06 88 13 67 74.