



# Les élus et les collaborateurs de la Chambre d'agriculture vous souhaitent de belles fêtes de fin d'année



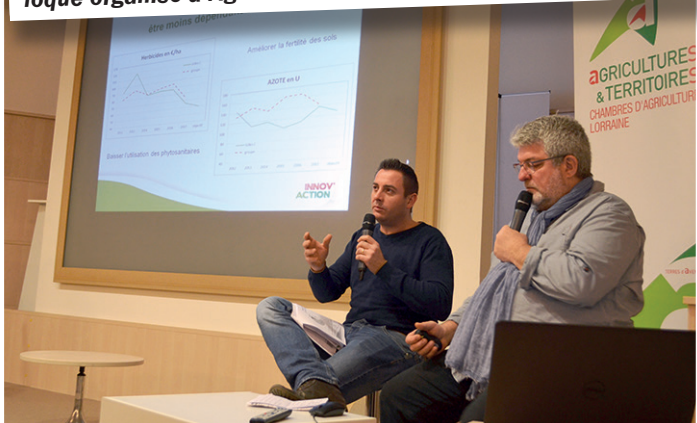
Les Chambres d'agriculture du Grand Est ont rassemblé leurs expertises pour présenter aux polyculteurs-éleveurs du territoire les nouveautés et perspectives des protéines lors d'un colloque organisé à Agrimax.



Reconnaissance d'une nouvelle production sous signe de qualité : le poulet noir Label rouge.



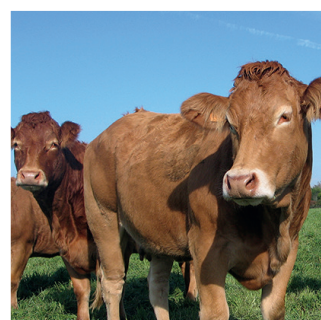
La Chambre d'agriculture a rassemblé les acteurs de la filière pour une information complète sur la production d'œufs, suite aux questionnements d'agriculteurs.



Participation de la Chambre d'agriculture de la Moselle à Innov'action en région.



Services élevage et agronomie planchent sur l'autonomie protéique.



Éleveurs bio ou éleveurs conventionnels se retrouvent une fois par an, lors de la remise de résultats technico-économiques. Ces moments d'échanges et de convivialité permettent de tracer de nouvelles perspectives pour l'année à venir.



Véritable outil de travail, les formations « chien de troupeau » sont toujours appréciées des éleveurs ovins et bovins.



Avant moisson sur le secteur de Delme : premiers enseignements.



Rencontre annuelle des jeunes suivis par la Chambre d'agriculture : visite en Sarre pour une confrontation des réalités franco-allemandes.



Rencontre du groupe « perspective lait ».



Gestadéctect, test de gestation à partir d'un échantillon de lait, est de plus en plus plébiscité par les éleveurs, adhérents au contrôle laitier ou non, équipés d'un robot ou non. Cet outil permet de réagir vite à une perte potentielle de revenu en réduisant l'intervalle vêlage-vêlage. photo Cda Vienne



Le 18 juin dans le sud mesin : une nouvelle culture décortiquée : le soja.



En octobre : visite de la plate forme d'interculture PIEauNieds...



... et travail du sol lors d'une formation dans le Pays Haut.