

5

## ÉCLAIRER LES POLITIQUES PUBLIQUES



Les données du recensement agricole 2020 seront mobilisées pour **aider à la conception, au suivi et à l'évaluation de certaines politiques publiques**. Comme les données collectées concernent l'ensemble des exploitations agricoles, elles permettent d'évaluer l'impact des conditions d'attribution aux aides pour chaque type d'exploitant.



Exploitants agricoles, chacun  
de vous compte, on compte sur vous !  
[recensementagricole2020.fr](http://recensementagricole2020.fr)



 **MINISTÈRE  
DE L'AGRICULTURE  
ET DE L'ALIMENTATION**

*Liberté  
Égalité  
Fraternité*

## RECENSEMENT AGRICOLE 2020



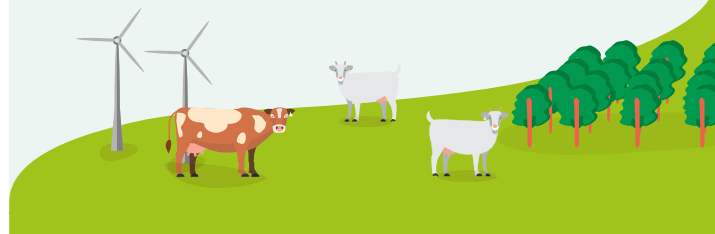
En participant vous contribuez à...

1

### MIEUX CONNAÎTRE ET ANALYSER L'AGRICULTURE FRANÇAISE



Le recensement agricole a pour but de dresser un **panorama actualisé** de l'ensemble de **l'agriculture française**. Les données collectées permettent de guider les politiques publiques, d'examiner la situation des différentes filières et de nourrir des travaux de recherche permettant de penser l'agriculture de demain.



## ACTUALISER LES DONNÉES AGRICOLES ET LES RENDRE ACCESSIBLES À TOUS

Le recensement agricole apporte une **connaissance détaillée à un niveau géographique très fin** de la structure des exploitations agricoles et des pratiques mises en œuvre. **Les informations collectées sont diffusées au grand public** sous forme de cartes et de tableaux aux différentes échelles pour **s'informer précisément sur l'agriculture d'aujourd'hui**. Les instituts techniques agricoles et les organisations professionnelles y ont également accès afin d'**éclairer certaines problématiques spécifiques aux filières** et réaliser des études pour y répondre (par exemple créer un atlas de la filière herbivore,...).



## COMPRENDRE LES BESOINS DU SECTEUR EN MATIÈRE DE FORMATION ET DE MAIN-D'ŒUVRE

La connaissance de données fiables et précises en matière de renouvellement des générations, de niveau de formation des agriculteurs ou de la place des femmes dans les exploitations permet de **faire évoluer les politiques sociales et de formation en agriculture**. Les statistiques du recensement agricole figurent également dans les rapports et documents de programmation des régions, en particulier **pour asseoir les plans de développement rural régionaux (PDRR)**. Dans ce cadre par exemple, les données sur la répartition par âge des exploitants contribuent à mieux **évaluer l'efficacité des aides à l'installation**.

2

4

3

## PRÉCISER LES BESOINS EN MATIÈRE DE MAILLAGE VÉTÉRINAIRE

Les services de l'État et les établissements de soins vétérinaires assurent le contrôle et la surveillance sanitaires des élevages et les soins aux animaux d'élevage. Les données du recensement agricole sur l'élevage permettent de **mieux connaître ces besoins dans les territoires**, et donc d'organiser plus finement la répartition des moyens de contrôle et de surveillance sanitaires. Elles permettent également de caractériser les zones en voie de désertification vétérinaire.

