



## Des experts à votre service

CONSEILS  
CONTRÔLE DE PERFORMANCES

SERVICES - CONSEILS - FORMATIONS  
**PROAGRI**  
OVINS VIANDE



## Les avantages PROAGRI

Un accompagnement personnalisé à partir de :

- ☒ Vos priorités
- ☒ Un tour de ferme pointu
- ☒ Une expertise technique et économique
- ☒ Un regard extérieur indépendant et objectif



Chambre d'agriculture d'Alsace  
Jean-Pierre SAULET, conseiller  
Tél : 06 83 32 20 22  
jp.saulet@alsace.chambagri.fr



Chambre d'agriculture de la Haute-Marne  
Marine ROSSELLE, conseillère  
Tél : 06 70 42 36 36  
mrosselle@haute-marne.chambagri.fr



Chambre d'agriculture de la Moselle  
Christelle VAILLANT, conseillère  
Tél : 06 80 61 85 80  
christelle.vaillant@moselle.chambagri.fr



Chambre d'agriculture d'Alsace  
Espace Européen de l'Entreprise  
2 rue de Rome  
CS 30022 Schiltigheim  
67013 STRASBOURG CEDEX  
Tél : 03 88 19 17 17  
Fax : 03 88 83 30 54  
direction@alsace.chambagri.fr  
www.alsace.chambagri.fr

Chambre d'agriculture  
de Haute-Marne  
26 avenue du 109<sup>e</sup> RI  
BP 82138  
52905 CHAUMONT CEDEX 9  
Tél : 03 25 35 00 60  
Fax : 03 25 35 03 34  
accueil@haute-marne.chambagri.fr  
www.haute-marne.chambre-agriculture.fr

Chambre d'agriculture  
de la Moselle  
64 avenue André Malraux  
CS 80015  
57045 METZ CEDEX 01  
Tél : 03 87 66 12 30  
Fax : 03 87 50 28 67  
accueil@moselle.chambagri.fr  
www.moselle.chambre-agriculture.fr

MODALITÉS, TARIFS  
ET CONDITIONS DE VENTE SUR DEMANDE

19/06/2019



Les Chambres d'agriculture d'Alsace, de la Haute-Marne et de la Moselle, ont décidé de mutualiser les compétences de leur service élevage sur le conseil et le contrôle de performances pour une meilleure expertise.



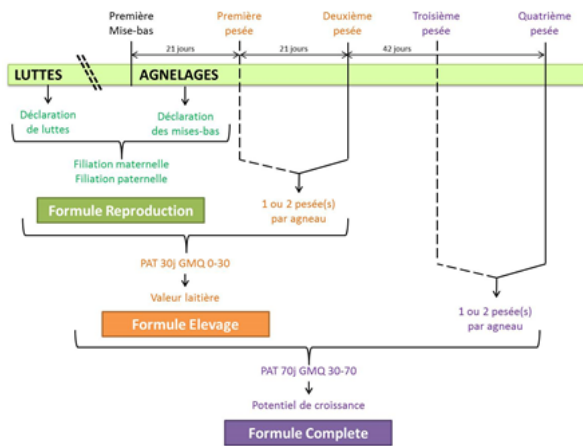
NOTRE EXPERTISE  
AU SERVICE DE VOS OBJECTIFS

# Contrôle de performances

Contrairement aux idées reçues, le contrôle de performances n'est pas réservé aux élevages en base de sélection. Tous les éleveurs peuvent en bénéficier.

## UN INVESTISSEMENT RAPIDEMENT RENTABILISÉ

Savez-vous qu'en vous appuyant sur le contrôle de performances, vous pouvez augmenter rapidement la productivité et avoir des brebis plus laitières pour ainsi des économies en charges alimentaires ? Exemple : en augmentant la productivité de 0,1 agneau par brebis, le gain est de 12 €/brebis/ an.

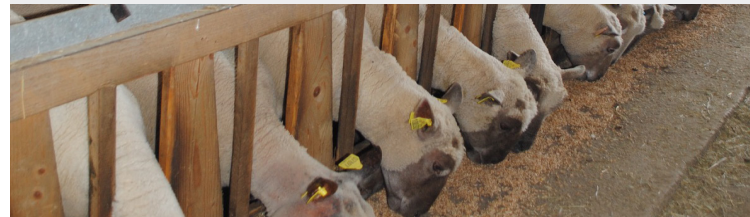


# Suivis annuels

PACK ACCOMPAGNEMENT TECHNICO-ÉCONOMIQUE : conseils technico-économique (GTE)

PACK NOUVEAUX PRODUCTEURS : conseils technico-économique renforcés

Le suivi en appui technique permet de comparer son niveau de performances techniques, de charges et de produits à un groupe. Ainsi, chacun peut se situer et trouver avec son conseiller les pistes d'amélioration à mettre en place.



# Interventions ponctuelles

## REPRODUCTION

- ▲ Bilan de reproduction
- ▲ Audit fertilité de la troupe
- ▲ Audit fin de gestation et agnelage

## GÉNÉTIQUE

- ▲ Valorisation des données du contrôle de performances
- ▲ Tri des femelles (adhérents et non-adhérents contrôle de performances)

## ALIMENTATION

- ▲ Conduite alimentaire des brebis
- ▲ Conduite alimentaire des agneaux après sevrage
- ▲ Bilan de consommation globale en concentré

## GESTION DU SYSTÈME FOURRAGER

- ▲ Adaptation du système fourrager
- ▲ Planning prévisionnel de pâturage

## CONDUITE DE TROUPE

- ▲ Conduite globale des agneaux d'herbe et/ou bergerie
- ▲ Aide à la constitution de la troupe

## ÉCONOMIE DE L'ATELIER OVIN

- ▲ Optimiser sa marge brute
- ▲ Bilan des ventes des agneaux

## BÂTIMENT

- ▲ Bien organiser sa bergerie existante ou en projet

## RÉGLEMENTAIRE

- ▲ Se préparer à un contrôle lié à l'aide ovine