



Alsace,
Lorraine et
Champagne-
Ardenne



Synthèse régionale des données du dispositif INOSYS- Réseaux d'élevage ovins viande grand Est Campagne 2014

ONT CONTRIBUÉ À CE DOSSIER

Rédaction :

Gilles Saget, Aline Rouleau, Marine Rosselle, Laurent Keller,
Pascal Carillet, Christelle Vaillant, Dominique Candau, Jean-
Pierre Saulet-Moës

À partir des données des conseillers réseaux réalisant les
suivis de fermes

Maquette :

Annette Castres (Institut de l'Élevage)

Crédits photos :

Institut de l'Élevage, Chambres d'agriculture

REMERCIEMENTS

Nous remercions chaleureusement les éleveurs qui
participent au dispositif INOSYS-Réseaux d'élevage Ovins
Viande pour leur implication et leur disponibilité sans
lesquelles ce travail de production de références ne
pourrait pas se faire.

Synthèse régionale des données du dispositif INOSYS-Réseaux d'élevage ovins viande grand Est

Campagne 2014

SOMMAIRE

AVANT-PROPOS	4
I. PRÉSENTATION DES RÉSULTATS	5
II. ANALYSE DES RÉSULTATS PAR TYPE D'ATELIER	6
Production d'agneaux d'herbe	6
Production d'agneaux d'herbe et de bergerie	7
Production d'agneaux de bergerie	8
III. ANALYSE DES RÉSULTATS PAR SYSTÈME	9
Les spécialisés.....	9
Les systèmes céréaliers ovins.....	10
Les systèmes ovins-bovins.....	11
IV. ANALYSE TRANSVERSALE DES RÉSULTATS	12
Résultats de l'atelier ovin par type d'atelier	12
Prix des agneaux par mode de commercialisation	12
Les résultats globaux par système d'exploitation	13
Le coût de production de l'agneau par système d'exploitation.....	14
V. ANALYSE PLURIANNUELLE DES RÉSULTATS	15
Évolution des résultats économiques de l'atelier	15
Évolution des résultats économiques globaux.....	16
LEXIQUE	17



Avant propos

Ce document présente la synthèse des résultats techniques et économiques de 49 fermes ovines suivies par le dispositif INOSYS - réseaux d'élevage de la région Est de la France. Ces fermes relèvent pour partie du socle national régulièrement stockées dans la base de données Diapason et des exploitations du socle régional. Les résultats sont ceux de la campagne fourragère 2014.

Les exploitations ovines ont été regroupées selon leur type d'atelier en tenant compte du type d'agneaux produits (herbe, mixte herbe/bergerie, bergerie) (Tableau ci-dessus). Le groupe bergerie est divisé en 2 selon les contraintes d'exploitation (parcellaire, potentiel des sols, mode de commercialisation). Le deuxième regroupement est réalisé selon le système d'exploitation (Tableau page de droite). Les exploitations spécialisées possèdent peu de surface en cultures et pas ou peu de bovins. Elles ont été partagées en 3 groupes suivant la taille de la troupe et sa localisation. Les exploitations céréales-ovin se répartissent en 2 groupes selon leur SAU. Les exploitations ayant une production bovine sont scindées selon la part de cultures et la production de lait ou de viande.

Cette synthèse n'a pas une vocation statistique mais met à disposition des références. Les exploitations qui sont présentées dans ce document se trouvent à des stades d'évolution plus ou moins proches de l'optimum.

Description de l'échantillon INOSYS-Réseaux d'élevage ovins viande du grand Est - campagne 2014 Regroupement par type d'agneaux produits

Regroupement par atelier	Nombre d'exploitations	Période d'agnelage % févr à mai	Période d'agnelage % oct à janv	Nombre de brebis (EMP)	SFP ovine (ha)	% herbe /SAU	Quantité totale de concentré /brebis
Herbe lourds dominants	13	92 %	6 %	504	69	96 %	97
Bergerie et herbe lourds	8	44 %	40 %	648	83	82 %	129
Bergerie en système herbager	9	37 %	53 %	643	88	89 %	233
Bergerie en système cultures	17	20 %	64 %	529	48	27 %	247
Total de l'échantillon	47	-	-	564	68	68 %	183

Regroupement par système d'exploitation

Regroupement par système		Nombre d'exploitations	UTA	SAU (ha)	% herbe /SAU	Nombre de brebis	VA	VL	% UGB ovin	Chargement UGB/ha SFP
Spécialisés	Montagne	3	1,3	74	100 %	370			91 %	0,8
	Moyennes troupes	7	1,3	85	90 %	636			100 %	1,2
	Grandes troupes	7	1,7	148	90 %	876			100 %	1,0
Ovins-cultures	Petite structure	7	1,3	100	34 %	380			100 %	2,6
	Grande structure	7	2,3	254	22 %	619			100 %	3,0
Ovins-bovins	Herbager avec VA	10	1,4	107	93 %	390	44		49 %	1,3
	Herbager avec VL	3	2,0	138	78 %	310		64	30 %	1,3
	Cultures + VL ou VA	5	3,7	332	43 %	743	55		56 %	1,4
Total		49	1,8	152	68 %	556			74 %	1,6

I. PRÉSENTATION DES RÉSULTATS

Pour chaque groupe les résultats des exploitations sont présentés avec la moyenne des différents critères retenus, ainsi que le minimum ou maximum pour chaque critère. La juxtaposition des valeurs moyennes ne constitue en aucun cas une exploitation moyenne du type. Les objectifs ou les références proposées sont issus des cas-types Inosys Réseau d'élevage ovins Est.

Pour chaque groupe d'exploitations, la présentation des résultats s'organise autour de 5 tableaux :

Regroupement par atelier	Regroupement par système d'exploitation
Structures d'exploitations	Structures d'exploitations
Reproduction	Atelier Ovin
Alimentation	SFP
Ventes d'agneaux	Économie globale
Économie de l'atelier ovin	Coût de production

II. ANALYSE DES RÉSULTATS PAR TYPE D'ATELIER

Production d'agneaux d'herbe

Tableau 1

Structure d'exploitation	Herbe lourds dominants			2014
	Moyenne	Mini	Maxi	Vos résultats
Nombre d'exploitations	13	-	-	
Main-d'œuvre en UTA	1,49	1,00	2,50	
SAU	114	69	182	
% Herbe / SAU	96 %	76 %	100 %	
Nombre de brebis (EMP)	504	123	1000	

Tableau 2

Résultats de Reproduction	Moyenne	Mini	Maxi	Vos résultats
Agnelage de février à mai (%)	92 %	-	-	
Agnelage d'octobre à janvier (%)	6 %	-	-	
Taux de mises bas	91	78	97	
Taux de prolificité	170	138	215	
Taux de mortalité	10,6	2,6	18,3	
Taux de productivité numérique	138	109	188	

Tableau 3

Alimentation	Moyenne	Mini	Maxi	Vos résultats
SFP ovine en ha	69	16	159	
% Herbe / SFP ovine	100 %	96 %	100 %	
Chargement brebis / ha SFP ovine	7,4	4,7	10,5	
Quantité totale de concentré (kg) /brebis	97	25	152	
Part du concentré prélevé en %	9 %	0 %	68 %	

Tableau 4

Ventes	Moyenne	Mini	Maxi	Vos résultats
Poids moyen des agneaux	20,1	16,2	23,2	
Productivité pondérale (kg éq carc/brebis)	25,7	13,2	43,6	
Prix moyen agx € / kg c	6,2	5,2	6,8	
Prix moyen agx € / tête	126	105	176	

Tableau 5

Économie de l'atelier ovine	Moyenne	Mini	Maxi	Vos résultats
Produit atelier OV € / brebis	185	101	295	
dont produit SFP ovine € / brebis	14,7	2,1	92,2	
Aides (AO, PHAE) en % du produit	21 %	13 %	51 %	
Charges opé atelier OV € / brebis	55	34	80	
dont aliments concentrés (achetés ou prélevés) en € / brebis	27,2	8,8	45,4	
dont Frais vétérinaires € / brebis	11,4	5,6	17,4	
dont Frais d'élevage € / brebis	6,5	2,2	11,9	
dont Achat de litière € / brebis	1,9	0,0	12,7	
dont frais de SFPO € / brebis	4,6	0,1	12,0	
SCA en € / brebis	135	42	270	
Marge brute atelier OV €/brebis	130	38	234	
Marge brute atelier OV €/ha SFP	975	180	1807	

Production d'agneaux d'herbe et de bergerie

Tableau 6

Structure d'exploitation	Bergerie et herbe lourds			2014
	Moyenne	Mini	Maxi	Vos résultats
Nombre d'exploitations	8	-	-	
Main-d'œuvre en UTA	1,76	1,00	4,00	
SAU	140	61	401	
% Herbe / SAU	82 %	50 %	100 %	
Nombre de brebis (EMP)	648	357	1 226	

Tableau 7

Résultats de Reproduction	Moyenne	Mini	Maxi	Vos résultats
Agnelage de février à mai (%)	44%	-	-	
Agnelage d'octobre à janvier (%)	40%	-	-	
Taux de mises bas	93	83	107	
Taux de prolificité	150	132	171	
Taux de mortalité	14,8	10,8	21,8	
Taux de productivité numérique	118	100	142	

Tableau 8

Alimentation	Moyenne	Mini	Maxi	Vos résultats
SFP ovine en ha	83	54	120	
% Herbe / SFP ovine	98 %	87 %	100 %	
Chargement brebis / ha SFP ovine	7,6	5,6	10,2	
Quantité totale de concentré (kg) /brebis	129	34	209	
Part du concentré prélevé en %	23 %	0 %	56 %	

Tableau 9

Ventes	Moyenne	Mini	Maxi	Vos résultats
Poids moyen des agneaux	17,5	14,6	21,7	
Productivité pondérale (kg éq carc/brebis)	18,5	11,2	25,3	
Prix moyen agx € / kg c	6,2	5,7	6,7	
Prix moyen agx € / tête	109	85	139	

Tableau 10

Économie de l'atelier ovin	Moyenne	Mini	Maxi	Vos résultats
Produit atelier OV € / brebis	131	96	164	
dont produit SFP ovine € / brebis	8,1	0,0	17,3	
Aides (AO, PHAE) en % du produit	25 %	17 %	41 %	
Charges opé atelier OV € / brebis	52	26	77	
dont aliments concentrés (achetés ou prélevés) en € / brebis	35,8	15,4	55,2	
dont Frais vétérinaires € / brebis	7,6	1,4	15,1	
dont Frais d'élevage € / brebis	4,2	1,3	11,2	
dont Achat de litière € / brebis	0,5	0,0	3,0	
dont frais de SFPO € / brebis	3,1	0,9	5,1	
SCA en € / brebis	79	50	112	
Marge brute atelier OV €/brebis	79	50	106	
Marge brute atelier OV €/ha SFP	601	388	1007	

Production d'agneaux de bergerie

Tableau 11

Structure d'exploitation	Bergerie en système herbager			Bergerie en système cultures			2014 Vos résultats
	Moyenne	Mini	Maxi	Moyenne	Mini	Maxi	
Nombre d'exploitations	9	-	-	17	-	-	
Main-d'œuvre en UTA	1,52	1,00	2,00	2,35	1,00	4,50	
SAU	118	54	188	215	40	409	
% Herbe / SAU	89 %	64 %	100 %	27 %	0 %	50 %	
Nombre de brebis (EMP)	643	223	1148	529	94	1379	

Tableau 12

Résultats de Reproduction	Moyenne	Mini	Maxi	Moyenne	Mini	Maxi	Vos résultats
Agnelage de février à mai (%)	37 %	-	-	20 %	-	-	
Agnelage d'octobre à janvier (%)	53 %	-	-	64 %	-	-	
Taux de mises bas	93	81	121	92	66	107	
Taux de prolificité	157	140	179	170	134	222	
Taux de mortalité	14,1	5,5	24,8	15,5	5,1	49,3	
Taux de productivité numérique	125	101	162	131	75	179	

Tableau 13

Alimentation	Moyenne	Mini	Maxi	Moyenne	Mini	Maxi	Vos résultats
SFP ovine en ha	88	27	163	48	0	188	
% Herbe / SFP ovine	100 %	100 %	100 %	94 %	0 %	100 %	
Chargement brebis /ha SFP ovine	7,8	4,0	12,1	17,1	5,0	79,8	
Quantité totale de concentré (kg) /brebis	233	121	314	247	148	400	
Part du concentré prélevé en %	24 %	0 %	86 %	40 %	0 %	68 %	

Tableau 14

Ventes	Moyenne	Mini	Maxi	Moyenne	Mini	Maxi	Vos résultats
Poids moyen des agneaux	20,2	18,1	22,3	19,4	17,3	20,7	
Productivité pondérale (kg éq carc / brebis)	24,8	18,8	30,6	23,7	12,7	31,7	
Prix moyen agx € / kg c	6,6	5,8	7,8	6,1	5,7	7,4	
Prix moyen agx € / tête	134	107	151	123	111	149	

Tableau 15

Économie de l'atelier ovine	Moyenne	Mini	Maxi	Moyenne	Mini	Maxi	Vos résultats
Produit atelier OV € / brebis	186	111	253	160	77	215	
dont produit SFP ovine € / brebis	13,7	0,0	35,2	1,3	0,0	22,6	
Aides (AO, PHAE) en % du produit	20 %	15 %	28 %	16 %	10 %	34 %	
Charges opér atelier OV €/brebis	85	25	116	88	31	144	
dont aliments concentrés (achetés ou prélevés) en €/brebis	54,7	4,3	79,6	56,7	14,5	95,6	
dont Frais vétérinaires € / brebis	9,2	3,6	16,2	8,3	4,9	16,5	
dont Frais d'élevage € / brebis	3,6	0,9	6,5	6,5	1,6	10,2	
dont Achat de litière € / brebis	2,0	0,0	9,4	0,1	0,0	1,6	
dont frais de SFPO € / brebis	7,9	0,9	19,8	6,3	0,0	16,4	
SCA en € / brebis	108	50	177	87	38	111	
Marge brute atelier OV €/brebis	102	54	159	72	29	128	
Marge brute atelier OV €/ha SFP	754	457	974	1168	406	4207	

III. ANALYSE DES RÉSULTATS PAR SYSTÈME

Les spécialisés

Tableau 16

Structure	Systèmes spécialisés			2014
	Montagne	Moyennes troupes	Grandes troupes	Vos résultats
Nombre d'exploitations	3	7	7	
Main-d'œuvre en UTA	1,3	1,3	1,7	
dont UTA exploitant	1,3	1,0	1,3	
dont UTA salarié	0,0	0,2	0,3	
SAU	74	85	148	
% Herbe / SAU	100 %	90 %	90 %	
Chargement UGB / ha SFP	0,8	1,2	1,0	
Nombre de brebis (EMP)	370	636	876	
Nombre de vaches	-	-	-	
% UGB ovin / UGB totaux	91 %	100 %	100 %	

Tableau 17

Atelier OV			
Types d'atelier en % : "Herbe" - "Herbe et bergerie" - "Bergerie"	33%-67%-0%	33%-0%-67%	29%-43%-29%
Taux de productivité numérique	112	119	130
Productivité pondérale (kg éq carc/brebis)	14,4	23,6	22,6
Quantité totale de concentré (kg) /br	95	208	148
Marge Brute en € / brebis	73	82	104

Tableau 18

SFP			
SFP ovine / SFP en %	93 %	100 %	100 %
Chargement en brebis / ha	5,5	8,4	6,7
N minérale sur SFP / ha	4,0	24,6	6,7
N organique sur SFP / ha	29,7	34,0	24,7

Tableau 19

Économie globale			
Produit brut total € / ha SAU	1119	1702	1347
% Aide sur produit	48 %	35 %	36 %
DPU en € / ha	178	273	233
Ch Opé % produit	23 %	38 %	31 %
Ch Str (hors amort, FF et sal) en € / ha	298	412	421
Charges mécanisation en € / ha	191	297	300
EBE consolidé sur PB %	50 %	37 %	37 %
EBE consolidé en € / ha	580	626	496
% Annuités / EBE	22 %	45 %	77 %
Disponible / UTA familiale en €	25062	24028	22299

Tableau 20

Coût production atelier OV			
UTA à rémunérer par l'atelier ovin	1,0	1,2	1,5
Kg carc produit / UTA ovine	3995	10459	12447
Coût production € / kg carc	16,9	10,9	14,4
Produit € / kg carc	16,7	10,8	13,2
dont prix de l'agneau € / kg carc	6,6	6,1	6,5
Prix revient € / kg carc	6,8	6,2	7,7
Rémunération main-d'œuvre Nb SMIC	1,6	1,4	1,6

Les systèmes céréaliers ovins

Tableau 21

Structure	Systèmes céréaliers ovins		2014
	petites structures	grandes structures	Vos résultats
Nombre d'exploitations	7	7	
Main-d'œuvre en UTA	1,3	2,3	
dont UTA exploitant	1,1	1,4	
dont UTA salarié	0,2	0,8	
SAU	100	254	
% Herbe / SAU	34 %	22 %	
Chargement UGB / ha SFP	2,6		
Nombre de brebis (EMP)	380	619	
Nombre de vaches	-	-	
% UGB ovin / UGB totaux	100 %	100 %	

Tableau 22

Atelier OV			
Types d'atelier en % : "Herbe" - "Herbe et bergerie" - "Bergerie"	0%-14%-86%	0%-0%-100%	
Taux de productivité numérique	125	129	
Productivité pondérale (kg éq carc/brebis)	22,8	23,6	
Quantité totale de concentré (kg) /br	280	240	
Marge Brute en € / brebis	73	69	

Tableau 23

SFP			
SFP ovine / SFP en %	86 %	100 %	
Chargement en brebis / ha	16,3	19,8	
N minérale sur SFP / ha	22,7	54,1	
N organique sur SFP / ha	16,3	0,3	

Tableau 24

Économie globale			
Produit brut total € / ha SAU	1913	1520	
% Aide sur produit	28 %	25 %	
DPU en € / ha	320	246	
Ch Opé % produit	37 %	40 %	
Ch Str (hors amort, FF et sal) en € / ha	706	547	
Charges mécanisation en € / ha	434	375	
EBE consolidé sur PB %	26 %	23 %	
EBE consolidé en € / ha	542	372	
% Annuités / EBE	44 %	84 %	
Disponible / UTA familiale en €	29348	19164	

Tableau 25

Coût production atelier OV			
UTA à rémunérer par l'atelier ovine	0,8	1,0	
Kg carc produit / UTA ovine	8513	13495	
Coût production € / kg carc	13,6	10,8	
Produit € / kg carc	10,5	9,8	
dont prix de l'agneau € / kg carc	6,4	5,9	
Prix revient € / kg carc	9,4	6,9	
Rémunération main-d'œuvre Nb SMIC	0,1	0,2	

Les systèmes ovins-bovins

Tableau 26

Structure	Systèmes ovins-bovins			2014
	Herbager ovins + VA	Herbager ovins + VL	Cultures ovins + VL ou VA	Vos résultats
Nombre d'exploitations	10	3	5	
Main-d'œuvre en UTA	1,4	2,0	3,7	
dont UTA exploitant	1,2	1,7	2,8	
dont UTA salarié	0,0	0,2	0,9	
SAU	107	138	332	
% Herbe / SAU	93 %	78 %	43 %	
Chargement UGB / ha SFP	1,3	1,3	1,4	
Nombre de brebis (EMP)	390	310	743	
Nombre de vaches	44	64	55	
% UGB ovin / UGB totaux	49 %	30 %	56 %	

Tableau 27

Atelier OV				
Types d'atelier en % : "Herbe" - "Herbe et bergerie" - "Bergerie"	67%-11%-22%	67%-0%-3%	0%-20%-80%	
Taux de productivité numérique	138	149	131	
Productivité pondérale (kg éq carc/brebis)	26,0	24,4	24,7	
Quantité totale de concentré (kg) /br	129	111	181	
Marge Brute en € / brebis	138	112	82	

Tableau 28

SFP				
SFP ovine / SFP en %	45 %	28 %	55 %	
Chargement en brebis / ha	7,8	10,5	9,5	
N minérale sur SFP / ha	11,3	28,3	33,6	
N organique sur SFP / ha	40,1	35,7	8,6	

Tableau 29

Économie globale				
Produit brut total € / ha SAU	1525	2302	1586	
% Aide sur produit	33 %	18 %	25 %	
DPU en € / ha	210	269	257	
Ch Opé % produit	25 %	29 %	39 %	
Ch Str (hors amort, FF et sal) en € / ha	512	687	487	
Charges mécanisation en € / ha	327	454	399	
EBE consolidé sur PB %	41 %	42 %	29 %	
EBE consolidé en € / ha	620	935	484	
% Annuités / EBE	47 %	31 %	77 %	
Disponible / UTA familiale en €	18593	49328	19032	

Tableau 30

Coût production atelier OV				
UTA à rémunérer par l'atelier ovin	0,7	0,4	1,1	
Kg carc produit / UTA ovine	11462	15138	8389	
Coût production € / kg carc	10,3	8,0	8,3	
Produit € / kg carc	10,8	9,7	8,1	
dont prix de l'agneau € / kg carc	6,0	6,2	4,9	
Prix revient € / kg carc	5,6	4,5	5,1	
Rémunération main-d'œuvre Nb SMIC	2,0	3,2	1,1	

IV. ANALYSE TRANSVERSALE DES RÉSULTATS

Résultats de l'atelier ovin par type d'atelier

Tableau 31

Résultats de l'atelier ovin par type	Herbe lourds dominants	Bergerie et herbe lourds	Bergerie en système herbager	Bergerie en système cultures	Total général
Nombre d'exploitations	13	8	9	17	47
Nombre de brebis	504	648	643	529	564
Taux de prolificité en %	170	150	157	170	164
Taux de mortalité agneaux en %	10,6	14,8	14,1	15,5	13,7
Taux de Productivité Numérique en %	138	118	125	131	130
Productivité pondérale (kg éq carc / brebis)	25,7	18,5	24,8	23,7	23,6
Quantité totale de concentré en kg / brebis	97	129	233	247	183
Kg de concentré / kg de carcasse produit	5,3	8,7	11,4	13,0	9,8
Charges opérationnelles atelier ovin € / brebis	55	52	85	88	72
dont aliments € / brebis	27	36	55	57	45
dont frais vétérinaires € / brebis	11,4	7,6	9,2	8,3	9,2
Produit en € / brebis	185	131	186	160	167
Prix de l'agneau € / kg carc	6,2	6,2	6,6	6,1	6,2
Marge brute € / brebis	130	79	102	72	95

Prix des agneaux par mode de commercialisation

Tableau 32

Prix des agneaux		Agneaux lourds herbe		Agneaux lourds bergerie		Agneaux lourds indéterminés	
		Via un opérateur	Circuit court	Via un opérateur	Circuit court	Via un opérateur	Circuit court
Vente en carcasse	Nombre d'exploitations	12	0	23	4	14	4
	Nombre de têtes	5516	0	10024	660	2936	2663
	Poids Kg carcasse/tête	20,0		19,2	21,6	19,2	20,2
	Prix unitaire en € / kgc	6,09		6,00	7,42	6,17	7,06
	Prix par tête en €	122		115	160	119	142
Vente en vif	Nombre d'exploitations	2	3	-	4	5	3
	Nombre de têtes	227	76	-	75	774	482
	Poids Kg vif/tête	40,1	47,7	-	44,3	41,6	35,6
	Prix unitaire en € / kgv	2,99	3,33	-	3,04	3,03	3,22
	Prix par tête en €	120	159	-	135	126	115

Les résultats globaux par système d'exploitation

Tableau 33

Systèmes	Systèmes spécialisés			Systèmes céréaliers ovins		Systèmes ovins-bovins			Total général
	Montagne	Moyennes troupes	Grandes troupes	petites structures	grandes structures	Herbage r ovins + VA	Herbage ovins + VL	Cultures ovins + VL ou VA	
Nombre d'exploitations	3	7	7	7	7	10	3	5	49
UTA	1,3	1,3	1,7	1,3	2,3	1,4	2,0	3,7	1,8
SAU	74	85	148	100	254	107	138	332	152
% herbe/SAU	100 %	90 %	90 %	34 %	22 %	93 %	78 %	43 %	68 %
Brebis	370	636	876	380	619	390	310	743	556
Vaches	0	0	0	0	0	44	64	55	
Chargement UGB / ha	0,8	1,2	1,0	2,6	3,0	1,3	1,3	1,4	1,6
Chargement brebis / ha SFP ovine	5,5	8,4	6,7	16,3	19,8	7,8	10,5	9,5	10,8
Taux de production	112	119	130	125	129	138	149	131	129
Quantité totale de concentré kg/brebis	95	208	148	280	240	129	111	181	183
Kg de concentré / kg de carcasse produit	9,0	10,7	8,1	16,4	11,7	6,8	4,9	9,3	9,9
Marge brute en € / brebis	73	82	104	73	69	138	112	82	95
Produit Brut /ha SAU (€)	1119	1702	1347	1913	1520	1525	2302	1586	1609
% aides /Produit Brut	48 %	35 %	36 %	28 %	25 %	33 %	18 %	25 %	31 %
% Charges OP /Prod. Brut	23 %	38 %	31 %	37 %	40 %	25 %	29 %	39 %	33 %
Ch Struct hors amo et FF et Salaires (€/ha SAU)	298	412	421	706	547	512	687	487	513
Charges méca (€/ha SAU)	191	297	300	434	375	327	454	399	348
EBE consolidé /Prod. Brut	50 %	37 %	37 %	26 %	23 %	41 %	42 %	29 %	35 %
EBE consolidé /ha SAU (€)	580	626	496	542	372	620	935	484	559
% annuités /EBE	22 %	45 %	77 %	44 %	84 %	47 %	31 %	77 %	56 %
Disponible/UTA familiale (€)	25062	24028	22299	29348	19164	18593	49328	19032	23839

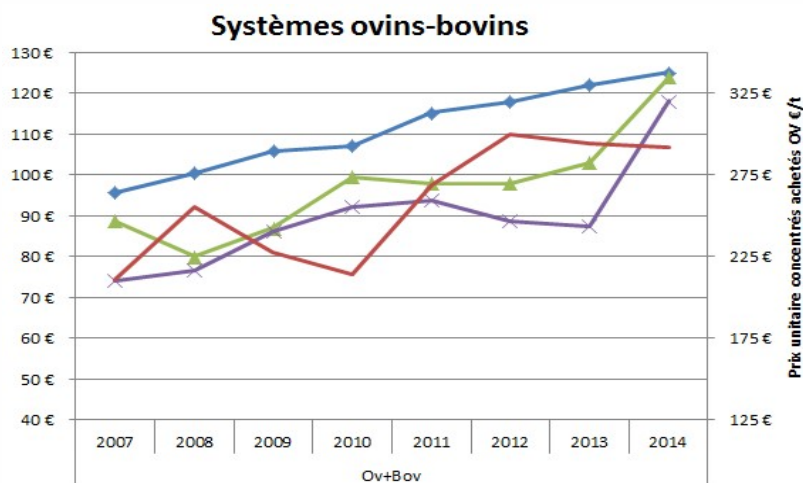
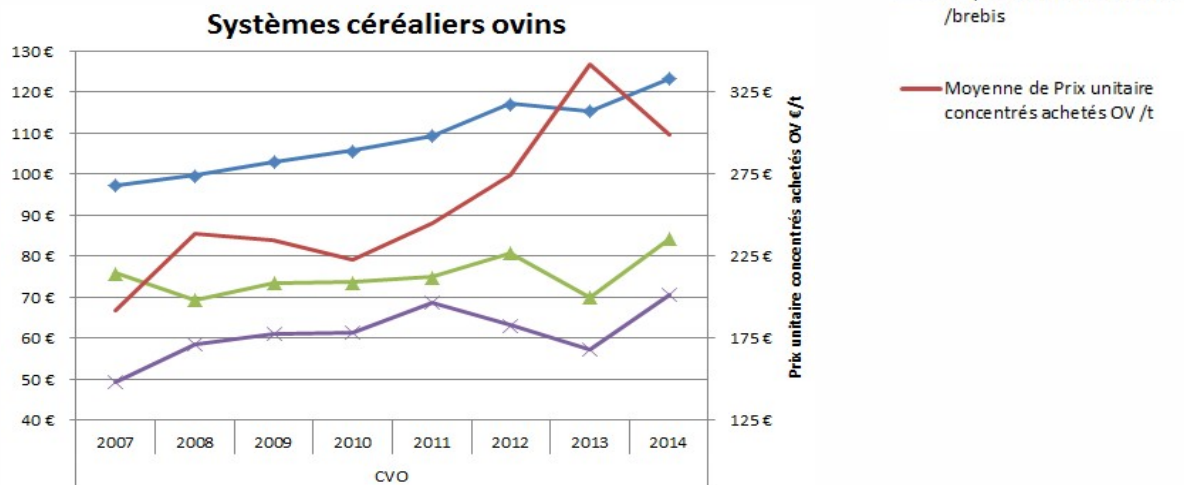
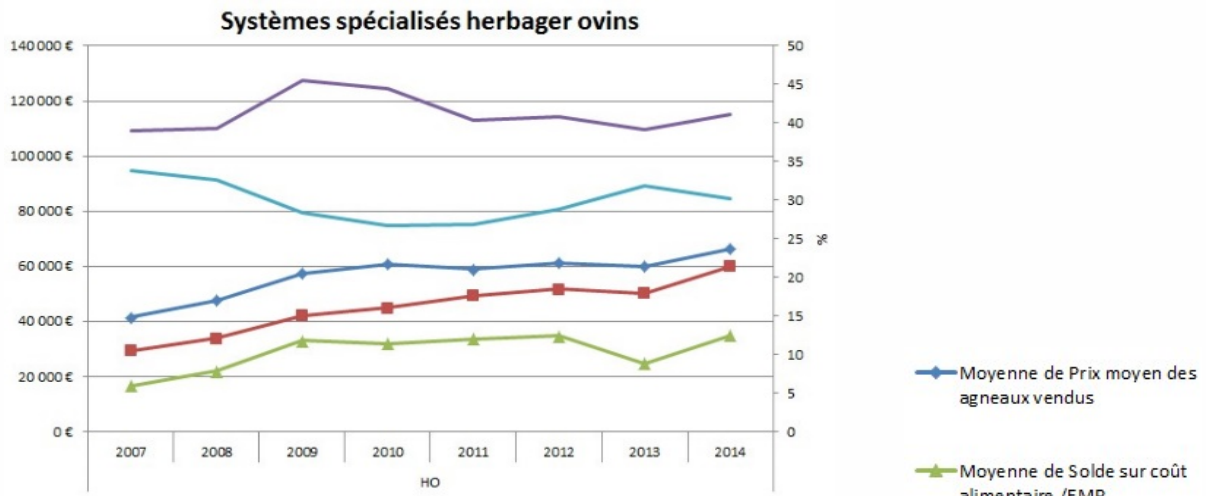
Le coût de production de l'agneau par système d'exploitation

Tableau 34

Systèmes	Systèmes spécialisés			Systèmes céréaliers ovins		Systèmes ovins-bovins			Total général
	Montagne	Moyennes troupes	Grandes troupes	petites structures	grandes structures	Herbager ovins + VA	Herbager ovins + VL	Cultures ovins + VL ou VA	
Coût de production de la viande ovine									
Nombre d'exploitations	3	7	7	7	7	10	3	5	49
Main-d'œuvre à rémunérer atelier OV	1,0	1,2	1,5	0,8	1,0	0,7	0,4	1,1	1,0
Productivité de la main-d'œuvre (Eq. kgc/UMO)	3995	10459	12447	8513	13495	11462	15138	8389	10783
Coût de production total atelier (€/kgc)	16,9	10,9	14,4	13,6	10,8	10,3	8,0	8,3	11,6
Travail (€/kgc)	7,0	2,6	3,7	3,4	2,0	2,8	1,7	2,4	3,0
Foncier et Capital (€/kgc)	0,7	1,0	1,5	0,9	1,0	1,2	0,9	0,7	1,0
Frais divers de gestion (€/kgc)	1,2	0,9	1,2	1,3	1,0	1,1	0,7	0,4	1,0
Bâtiments et installations (€/kgc)	0,9	0,7	1,2	0,9	0,8	0,7	0,4	0,5	0,8
Mécanisation (€/kgc)	3,3	2,2	3,2	2,5	2,0	2,0	1,7	1,6	2,3
Frais d'élevage (€/kgc)	0,7	0,9	1,2	1,1	0,9	0,8	1,0	0,7	0,9
Approvisionnement des surfaces (€/kgc)	0,3	0,6	0,4	0,6	0,8	0,3	0,4	0,5	0,5
Approvisionnement des animaux (€/kgc)	2,8	2,0	2,0	2,9	2,3	1,4	1,1	1,5	2,0
Produit total atelier (€/kgc)	16,7	10,8	13,2	10,5	9,8	10,8	9,7	8,1	11,0
Prix agneaux (€/kgc)	6,6	6,1	6,5	6,4	5,9	6,0	6,2	4,9	6,1
Autres produits (€/kgc)	1,0	0,6	1,4	0,7	0,8	1,0	0,6	0,7	0,9
Aides (€/kgc)	9,1	4,1	5,3	3,5	3,1	3,8	2,9	2,5	4,0
Prix de revient pour 1,5 SMIC (€/kgc)	6,8	6,2	7,7	9,4	6,9	5,6	4,5	5,1	6,7
Rémunération du travail permise par le produit nb de SMIC /UMO	1,6	1,4	1,6	0,1	0,2	2,0	3,2	1,1	1,3

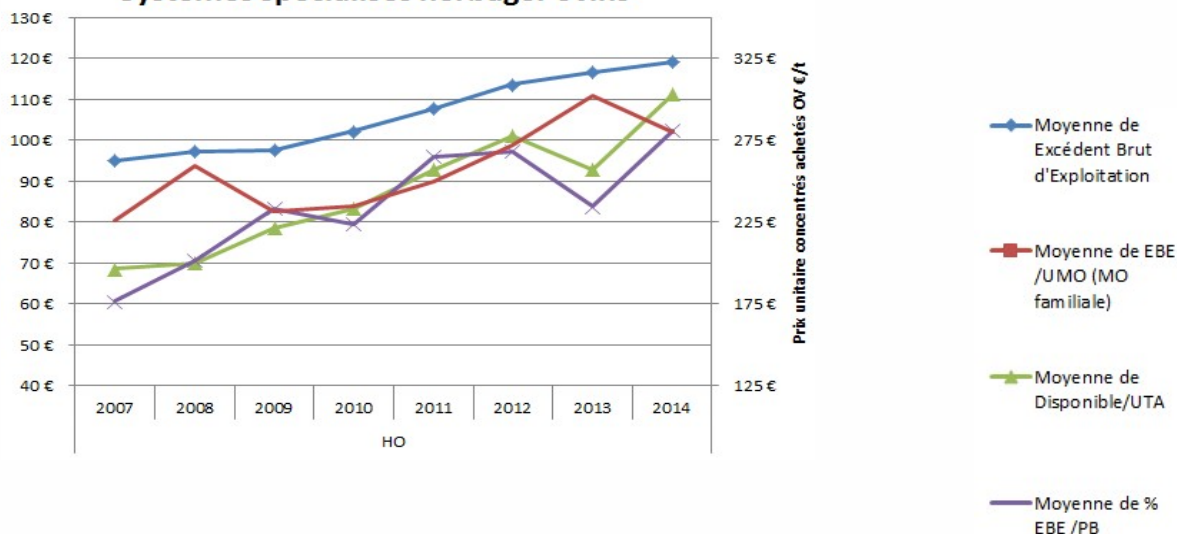
V. ANALYSE PLURIANNUELLE DES RÉSULTATS

Évolution des résultats économiques de l'atelier

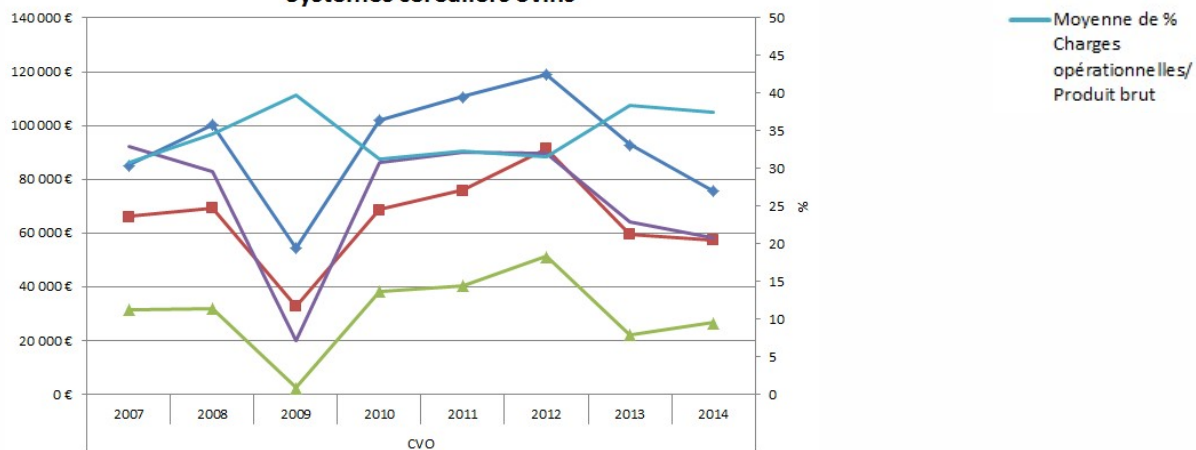


Évolution des résultats économiques globaux

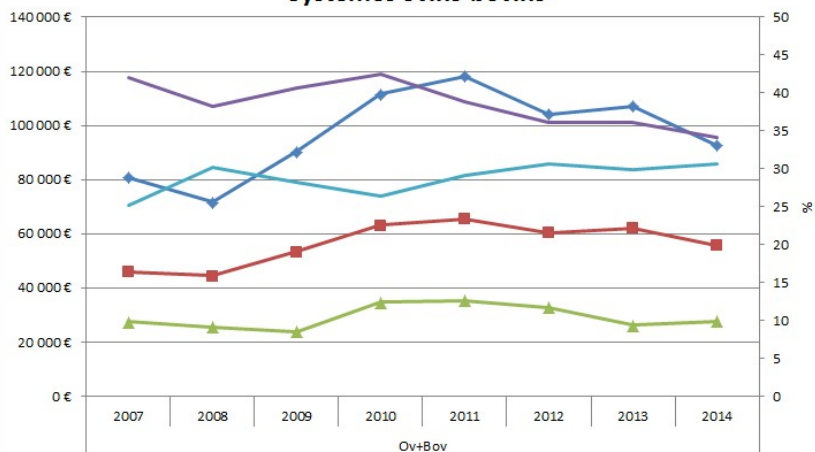
Systèmes spécialisés herbager ovins



Systèmes céréaliers ovins



Systèmes ovins-bovins



LEXIQUE

SAU : Surface agricole utile = Total Cultures de Vente + Surface Fourragère Principale

SFP : Surfaces en herbe et cultures fourragères

SFP ovine : SFP destinée aux ovins

UGB totaux = UGB ovines + UGB autres herbivores

UGB ovines = EMP * 0,15

EMP (Effectif Moyen Pondéré) : correspond au nombre de brebis et agnelles de plus de 6 mois présentes en moyenne sur l'année (\sum effectif fin mensuel / 12).

Pour chaque mois, l'effectif fin = effectif début + achats + renouvellement - ventes – pertes

UTA : Unités Travailleur Annuel présentes sur l'exploitation. Une Unité de Travailleur Annuel est l'équivalent d'une personne déclarée occupée à plein-temps durant l'année sur l'exploitation. Pour les descriptifs "structures" et les ratios avec le produit brut ou la marge brute, il s'agit des UTA totales. Pour le ratio avec le Revenu Disponible, il s'agit des UTA "familiales" ou UTAF (le salaire des éventuelles UTA salariées ayant été déduit).

SCA : Solde sur Coût Alimentaire par brebis. Il correspond au nombre d'agneaux produits multiplié par la valorisation moyenne des agneaux vendus diminué des charges d'alimentation directe [somme des charges d'alimentation en concentré (achats et cessions internes), des achats de fourrages et d'herbes sur pied] le tout rapporté à l'effectif moyen présent des femelles de plus de 6 mois. Ce critère est un bon indicateur de la marge brute.

MB atelier : Marge Brute de l'atelier ovin. Les résultats à l'atelier intègrent les produits et charges de la SFP ovine. Dans la marge, ne sont incluses que les primes "production", c'est-à-dire l'aide ovine augmentée du supplément contractualisation s'il y a lieu et les primes "groupement" (qualité, saisonnalité,...) liées au produit.

Productivité pondérale (kg éq carc / brebis) = Productivité Numérique "zootechnique" x Poids moyen agneaux de boucherie vendus

Taux de productivité numérique : Productivité numérique "zootechnique" = nombre d'agneaux élevés pour 100 femelles mises à la reproduction.

Taux de mortalité : Taux de mortalité agneaux = nombre d'agneaux morts (y compris avortons) pour 100 agneaux nés.

Produit brut total (€/ha) : Valeur des biens et services produits au cours d'une campagne et liés aux activités du système de production par ha de SAU.

Aides / produit (%) : Ensemble des aides de l'exploitation / Produit brut.

EBE consolidé : Excédent Brut d'Exploitation hors charges de salaires = Produit brut – Charges opérationnelles – Charges de structure hors amortissement, frais financiers et salaire.

Disponible (€/UTA familiale) : EBE + Produits financiers - Annuités d'emprunts par UMO familiale.

Juin 2016

Document édité par l'Institut
de l'Élevage
149 rue de Bercy
75595 Paris Cedex 12
www.idele.fr

Achevé d'imprimer en
juin 2016
ISBN : 978-2-36343-337-4
ISSN : 2427-2841
Référence idele 0016902001

Impression :
Imprimerie Centrale de Lens
Parc d'Activités
« Les oiseaux »
Rue des colibris - BP 78
62302 LENS Cedex

"SYNTHÈSE RÉGIONALE DES DONNÉES DU DISPOSITIF INOSYS-RÉSEAUX D'ÉLEVAGE OVINS VIANDE GRAND EST

CAMPAGNE 2014

Ce document présente la synthèse des résultats techniques et économiques de 49 fermes ovines du dispositif INOSYS-Réseaux d'élevage de la région Grand Est. Ces fermes relèvent pour partie du socle national régulièrement stockées dans la base de données Diapason et des exploitations du socle régional. Les résultats sont ceux de la campagne fourragère 2014.

Les exploitations ovines ont été regroupées selon leur type d'atelier en tenant compte du type d'agneaux produits (herbe, mixte herbe/bergerie, bergerie). Le groupe bergerie est divisé en 2 selon les contraintes d'exploitation (parcellaire, potentiel des sols, mode de commercialisation). Le deuxième regroupement est réalisé selon le système d'exploitation. Les exploitations spécialisées possèdent peu de surface en cultures et pas ou peu de bovins. Elles ont été partagées en 3 groupes suivant la taille de la troupe et sa localisation.

Les exploitations céréales/ovin se répartissent en 2 groupes selon leur SAU. Les exploitations ayant une production bovine sont scindées selon la part de cultures et la production de lait ou de viande.

Cette synthèse n'a pas une vocation statistique mais met à disposition des références. Les exploitations qui sont présentées dans ce document se trouvent à des stades d'évolution plus ou moins proches de l'optimum.

L'évolution pluriannuelle sur 8 ans concerne un groupe de 29 exploitations à échantillon constant.



Inosys-Réseaux d'Élevage est un réseau de compétences, déployé sur l'ensemble du territoire français, qui associe près de 1500 éleveurs et 240 ingénieurs des Chambres d'agriculture et de l'Institut de l'Élevage. Il repose sur le suivi d'exploitations volontaires, représentant la diversité des systèmes d'élevages herbivores. Cet observatoire des pratiques, de la contribution au développement durable et de l'évolution de l'élevage constitue une véritable infrastructure de recherche et développement. Ses nombreuses productions, sous forme de références ou d'outils de diagnostic et de conseil, aident à raisonner des projets d'installation et alimentent les actions de conseil. Le dispositif permet de simuler ou d'évaluer l'impact de politiques publiques, de changements réglementaires, d'aléas climatiques ou de marchés. Ce réseau permet en outre de diffuser largement sur le terrain le savoir et les outils nécessaires à l'appropriation de nouvelles problématiques, comme par exemple les enjeux de l'agroécologie. En ce sens il contribue largement à la formation continue des éleveurs et de leurs conseillers.

LES PARTENAIRES FINANCIERS

Le suivi et la valorisation annuelle des données de l'échantillon national des fermes suivies dans le cadre du dispositif Inosys Réseaux d'Élevage (socle national), ainsi que la construction de l'expertise en équipes et le repérage de systèmes d'exploitations innovants, bénéficient d'un soutien financier du Ministère de l'Agriculture (CASDAR), dans le cadre du PNDAR et des PRDAR.

D'autres sources de financement sont mobilisées pour le suivi de fermes choisies à l'échelle régionale (socles régionaux) ou pour des travaux spécifiques sur des thèmes porteurs d'enjeux d'avenir.

La responsabilité du Ministère chargé de l'agriculture ne saurait être engagée vis-à-vis des analyses et commentaires développés dans cette publication.



Avec la contribution financière
du compte d'affectation spéciale
«développement agricole et rural»